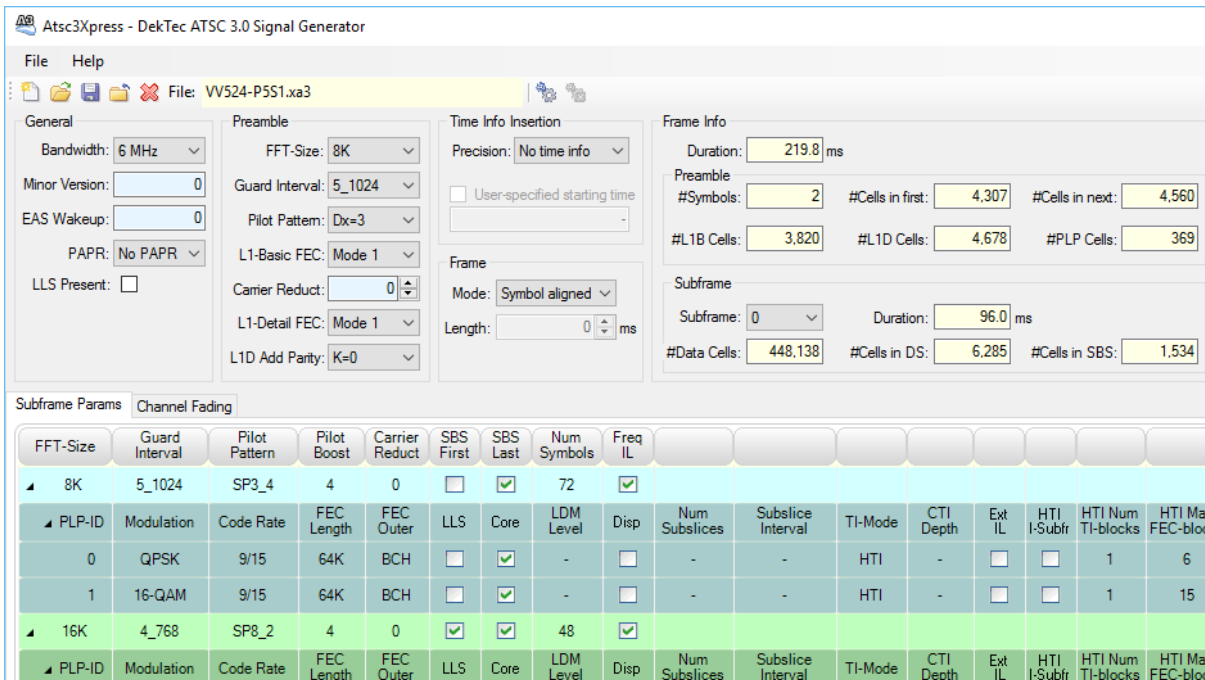




## ATSC3.0 调制选项

- 产生ATSC3.0的RF信号
- 支持Multi-PLP和Multi-subframe
- 高斯白噪声和多径干扰模拟



### 技术特点

- 完整的ATSC3.0 RF信号调制器，可通过文件及实时的IP输入；例如在DTU-315/2115上实现ATSC3.0 RF输出
- 通过综合的ATSC3.0参数，序文参数，副帧参数及每一个PLP参数实现友好的控制
- 可配置的多路复用PLP技术：层分复用技术（LDM）/频分复用技术（FDM）/时分复用技术（TDM）/时间和频分复用技术（TFDM）
- 通过IP数据采集文件作为输入，内置O151 PRBS测试信号发生器或者实时的IP输入
- 遵从ATSC3.0 V&V工作组织标准，在调制中不同的测试点上生成输出数据
- 能跟DekTec的信道模拟软件DTC-305 XpressSim配合使用，以仿真加性高斯白噪声和多径干扰
- 能跟DekTec的DTC-371-IQ选项搭配：离线产生I/Q矢量文件信号
- 该选项可用于升级StreamXpress的调制选项以支持ATSC3.0标准，用于DekTec多标准PCI-E调制卡如DTA-2115(B), USBDTU-315



DekTec China

深圳(总部): 福田区竹子林五路达濠大厦 A413, Tel: 0755-83713400~02, Fax: 0755-8371 3403  
 北京: 朝阳区北四环东路 115 号三空间 5 号楼 306, Tel: 010-5721 1511, Fax: 010-6482 2961  
 上海: 徐汇区钦江路 123 号 401 室, Tel: 021-5426 5206, Fax: 021-5426 5207  
 香港: 葵涌大连排道 42-46 号贵盛工业大厦 2G 栋 14 楼 1420B  
 Tel: +852-6913 2064, Fax: +852-2319 5168  
 Email: [sales-sz@dtvcore.com](mailto:sales-sz@dtvcore.com); [sales-bj@dtvcore.com](mailto:sales-bj@dtvcore.com); [sales-sh@dtvcore.com](mailto:sales-sh@dtvcore.com); [sales@dtvcore.com](mailto:sales@dtvcore.com)  
 Web: [www.dtvcore.com](http://www.dtvcore.com)

## 应用实例:

- 测试信号发生器用于ATSC3.0接收机芯片开发、测试和评估，以及ATSC3.0接收机演示和场测。

### 支持ATSC3.0参数

参数	值
常规	带宽 辅助程序次要版本 紧急警报系统 峰值平均功率比 低电平信号灯
序文	保护间隔 导频图案Dx L1-Basic FEC 模式 载波降低度 L1-Detail FEC mode L1-Detail additional parity 时间信息
帧	帧长模式 帧长
子帧	FFT size 保护间隔 导频图案 Pilot boost 载波降低度 SBS first SBS last 符号数量 频率交叉
PLP	PLP ID 调制 码率 FEC码长度和outer code低电平信号标志 PLP layer LDM injection level PLP 类型 PLP 多路复用技术参数 时间重叠参数

### 信道模拟参数\*

参数	值
AWGN SNR	0 .. 60dB
Fading路径	
#Path	0 .. 32
Type	Constant delay Constant Doppler Rayleigh Jakes Rayleigh Gaussian
衰减	0 .. 60dB
相位	0 .. 360°
多普勒效应(@8MHz)	0.3mHz .. 274kHz (Gaussian) 1.8mHz .. 914kHz (Jakes)

\*需要 DTC-305-CM 选项

### PC 配置要求

系统	Windows XP/2k3/Vista/7/8/10
CPU*	Corei5最低 Core i7 (推荐)
RAM	至少 1GB

\*或同等于 AMD

### 支持的输出设备

类型	描述
PCI-Express	DTA-2115 (B)
USB	DTU-315

### 相关产品:

类型	描述
DTC-305-CM	XpressSim信道模拟选项
DTC-371-IQ	IQ矢量文件播发选项

DekTec China

深圳(总部): 福田区竹子林五路达濠大厦 A413, Tel: 0755-83713400~02, Fax: 0755-8371 3403  
 北京: 朝阳区北四环东路 115 号三空间 5 号楼 306, Tel: 010-5721 1511, Fax: 010-6482 2961  
 上海: 徐汇区钦江路 123 号 401 室, Tel: 021-5426 5206, Fax: 021-5426 5207  
 香港: 葵涌大连排道 42-46 号贵盛工业大厦 2G 栋 14 楼 1420B  
 Tel: +852-6913 2064, Fax: +852-2319 5168

Email: [sales-sz@dtvcore.com](mailto:sales-sz@dtvcore.com); [sales-bj@dtvcore.com](mailto:sales-bj@dtvcore.com); [sales-sh@dtvcore.com](mailto:sales-sh@dtvcore.com);  
[sales@dtvcore.com](mailto:sales@dtvcore.com)

Web: [www.dtvcore.com](http://www.dtvcore.com)

资源	PRBS IP采集文件 IP实时输入
输出	I/Q 格式* 测试点数据文件* ATSC3.0 RF信号

## 订购信息

类型	描述
DTC-386-ATSC3	Atsc3Xpress ATSC 3.0 信号发生软件

\*IQ格式和测试数据文件需要DTC-371-IQ选项

**德克泰可**

DekTec China

深圳(总部): 福田区竹子林五路达濠大厦 A413, Tel: 0755-83713400~02, Fax: 0755-8371 3403  
 北京: 朝阳区北四环东路 115 号三空间 5 号楼 306, Tel: 010-5721 1511, Fax: 010-6482 2961  
 上海: 徐汇区钦江路 123 号 401 室, Tel: 021-5426 5206, Fax: 021-5426 5207  
 香港: 葵涌大连排道 42-46 号贵盛工业大厦 2G 栋 14 楼 1420B  
 Tel: +852-6913 2064, Fax: +852-2319 5168

Email: [sales-sz@dtvcore.com](mailto:sales-sz@dtvcore.com); [sales-bj@dtvcore.com](mailto:sales-bj@dtvcore.com); [sales-sh@dtvcore.com](mailto:sales-sh@dtvcore.com);  
[sales@dtvcore.com](mailto:sales@dtvcore.com)

Web: [www.dtvcore.com](http://www.dtvcore.com)